

## Autoridade de Transportes

Comunidade Intermunicipal do Alto Alentejo

### Obrigações de Reporte e Publicitação

Regulamento n.º 430/2019 e Regulamento (CE) n.º 1370/2007

Setembro de 2020

## 1. IDENTIFICAÇÃO DOS OPERADOR E DOS CONTRATOS DE SERVIÇO PÚBLICO

1.1. Designação Social do operador de serviço público e marca com que operam

*Rodoviária do Alentejo S.A.*

1.2. Forma de exploração do serviço público de transporte de passageiros e respetiva forma de contratação.

1.3. Natureza do contrato de serviço público.

*Competência prevista no n.º 1 do artigo 10.º da Lei n.º 52/2015, de 9 de junho para autorizar a manutenção de alvarás/licenças para a exploração do serviço público de transportes de passageiros por modo rodoviário atribuídos ao abrigo do Regulamento de Transportes em Automóvel, e em regime de exploração provisória. E a competência prevista no n.º 2 do artigo 1.º da Lei n.º 52/2015, de 9 de junho para atribuir a título excecional aos detentores dos títulos previstos no anterior, apenas nos casos em que a licença(alvará provisória vigente a isso obrigar de forma irrevogável, o direito exclusivo nas linhas licenciadas, ponderadas as razões e interesses públicos.*

1.4. Caracterização do Contrato de Serviço Público:

(i) Designação do contrato;

(ii) Identificação da autoridade de transportes concedente;

*Comunidade Intermunicipal do Alto Alentejo*

(iii) Vigência do contrato (datas de início e de fim);

*Autorizações Provisórias em vigor até 3 de dezembro de 2021*

(iv) Estão definidas obrigações de serviço público (S/N);

*Não*

(v) Estão definidas compensações financeiras (S/N);

*Não*

(vi) Está definido regime de incentivos e penalidades associado ao desempenho. *Não*

(v) É atribuída exclusividade (S/N);

(vi) Modos de transporte.

#### 1.5. Lista das rotas (linhas) contratadas divididas por:

(i) Transporte municipal, intermunicipal e inter-regional;

Classificação	Código CIM AA	Designação	VKM
Intermunicipal	IM_B1100	BEIRÃ - PORTALEGRE	16334,05
Intermunicipal	IM_B1200	BEIRA EST. - PORTALEGRE P/MONTE CARVALHO	12250,24
Intermunicipal	IM_B0300	CAMPO MAIOR - ELVAS	9734,75
Intermunicipal	IM_B1300	CAMPO MAIOR - PORTALEGRE	20616,66
Intermunicipal	IM_B0200	CUNHEIRA - PORTALEGRE	34654,25
Intermunicipal	IM_B1400	ELVAS - PORTALEGRE	44965,73
Intermunicipal	IM_B1000	FRONTEIRA - PONTE SÔR EST	28369,94
Intermunicipal	IM_B1500	GALEGOS - PORTALEGRE	10457,01
Intermunicipal	IM_B0900	GAVIAO - PONTE SÔR	63040,07
Intermunicipal	IM_B1600	NISA - PORTALEGRE	15854,02
Intermunicipal	IM_B1600_P1601	NISA - PORTALEGRE	3934,13
Intermunicipal	IM_B1800	NISA - PORTALEGRE P/TOLOSA	26421,56
Intermunicipal	IM_B1900	PONTE SÔR - PORTALEGRE	76805,11
Intermunicipal	IM_B2000	PORTAGEM - PORTALEGRE	12615,06
Intermunicipal	IM_B0500	PORTALEGRE - GAVIÃO	29563,35
Intermunicipal	IM_B2100	PORTALEGRE - S.ANTONIO AREIAS P/P. VELHA	8268,01
Intermunicipal	IM_B2200	PORTALEGRE - TOLOSA	17130,60
Intermunicipal	IM_B1600_P1602	NISA - PORTALEGRE	12701,64
Intermunicipal	IM_B0200_P0201	CUNHEIRA - PORTALEGRE	30484,53
Intermunicipal	IM_B0100	AMIEIRA DO TEJO - PORTALEGRE	19462,76
Intermunicipal	IM_B0100_P0102	AMIEIRA DO TEJO - PORTALEGRE	7510,49
Intermunicipal	IM_B0100_P0103	AMIEIRA DO TEJO - PORTALEGRE	4100,64
Intermunicipal	IM_B1300_P1301	CAMPO MAIOR - PORTALEGRE	4392,89

Intermunicipal	IM_B1000_P1001	FRONTEIRA - PONTE SÔR EST	21530,82
Intermunicipal	IM_B1200_P1201	BEIRA EST. - PORTALEGRE P/MONTE CARVALHO	1741,34
Intermunicipal	IM_B1300_P1302	CAMPO MAIOR - PORTALEGRE	871,65
Intermunicipal	IM_B2000_P2001	PORTAGEM - PORTALEGRE	1689,17
Intermunicipal	IM_B2000_P2002	PORTAGEM - PORTALEGRE	8013,09
Intermunicipal	IM_B0700	CASTELO VIDE - PORTALEGRE	6250,02
Intermunicipal	IM_B0200_P0202	CUNHEIRA - PORTALEGRE	3696,91
Intermunicipal	IM_B1400_P1401	ELVAS - PORTALEGRE	14096,32
Intermunicipal	IM_B1000_P1002	FRONTEIRA - PONTE SÔR EST	800,74
Intermunicipal	IM_B0600_P0601	HORTAS BAIXO - PORTALEGRE	9134,07
Intermunicipal	IM_B1000_P1003	FRONTEIRA - PONTE SÔR EST	7920,57
Intermunicipal	IM_B1000_P1004	FRONTEIRA - PONTE SÔR EST	8066,65
Intermunicipal	IM_B0400	FRONTEIRA - PORTALEGRE	46189,16
Intermunicipal	IM_B1000_P1005	FRONTEIRA - PONTE SÔR EST	4847,27
Intermunicipal	IM_B0700_P0702	CASTELO VIDE - PORTALEGRE	10842,45
Intermunicipal	IM_B1600_P1603	NISA - PORTALEGRE	17911,36
Intermunicipal	IM_B1600_P1604	NISA - PORTALEGRE	1967,06
Intermunicipal	IM_B1800_P1801	NISA - PORTALEGRE P/ TOLOSA	6281,86
Intermunicipal	IM_B1800_P1802	NISA - PORTALEGRE P/ TOLOSA	4115,61
Intermunicipal	IM_B1800_P1803	NISA - PORTALEGRE P/ TOLOSA	1074,84
Intermunicipal	IM_B0800	NISA - CRATO P/ GAFETE	14074,91
Intermunicipal	IM_B2000_P0802	PORTAGEM - PORTALEGRE	6504,82
Intermunicipal	IM_B1500_P1501	GALEGOS - PORTALEGRE	10545,63
Intermunicipal	IM_B1500_P1502	GALEGOS - PORTALEGRE	1941,42
Intermunicipal	IM_B0900_P0901	GAVIAO - PONTE SÔR	2924,73
Intermunicipal	IM_B1100_V1101	BEIRÃ - PORTALEGRE	7283,89
Intermunicipal	IM_B0900_V0901	GAVIAO - PONTE SÔR	16275,92
Intermunicipal	IM_B0900_V0902	GAVIAO - PONTE SÔR	7600,76
Intermunicipal	IM_B0900_V0903	GAVIAO - PONTE SÔR	5296,46
Intermunicipal	IM_B0900_V0904	GAVIAO - PONTE SÔR	5877,52
Intermunicipal	IM_B0600	HORTAS BAIXO - PORTALEGRE	7268,51
Intermunicipal	IM_B1800_V1801	NISA - PORTALEGRE P/ TOLOSA	12803,54
IR CIM AA	IR_CIMAA_B0100	ELVAS - BADAJOZ	18874,55
IR CIM AA	IR_CIMAA_B0200	PORTALEGRE - LISBOA P/ PONTE DE SOR	217436,37
Municipal	M_ELV_B0300	ELVAS - TERRUGEM CEMITÉRIO	12795,93
Municipal	M_ELV_B0300_P0301	ELVAS - TERRUGEM CEMITÉRIO	1338,39
IR CIM AA	IR_CIMAA_B0300_V0301	MORA - VALONGO	6768,39
IR CIM AA	IR_CIMAA_B0300	MORA - VALONGO	28992,64

IR CIMAA	IR_CIMAA_B0300_V0303	MORA - VALONGO	18296,65
Municipal	M_GAV_B0100	AMIEIRA COVA - GAVIÃO	3441,42
Municipal	M_AVB_B0200	AVIS - VALONGO P/ BENAVIDA	6078,45
Municipal	M_ELV_B0100	BAIRRO DAS PIAS - ELVAS	2248,03
Municipal	M_ELV_B0200	BARBACENA - ELVAS	18180,03
Municipal	M_NIS_B0200	CHÃO DA VELHA - NISA	4016,11
Municipal	M_PSR_B0200	FOROS ARRÃO - PONTE SÔR	16119,13
Municipal	M_PSR_B0300	FOROS MOCHO - PONTE SOR EST	15562,20
Municipal	M_GAV_B0200	GAVIAO - VALE DA FEITEIRA	14885,10
Municipal	M_NIS_B0300	MONTE ARNEIRO - NISA	5220,80
Municipal	M_PSR_B0400	PONTE SÔR - TORRE VARGENS	9874,30
Municipal	M_PSR_B0500	PONTE SÔR - TRAMADA	9284,88
Municipal	M_PSR_B0600	PONTE SÔR - VALE BICA	1334,06
Municipal	M_ELV_B0400	S.VICENTE - VILA BOIM	12073,42
Municipal	M_ELV_B0500	STª. EULALIA - VILA BOIM	14632,01
Municipal	M_AVB_B0100	AVIS - MONTINHO	4461,88
Municipal	M_ELV_B0200_P0201	BARBACENA - ELVAS	924,84
Municipal	M_NIS_B0100	FALAGUEIRA - NISA	3298,25
Municipal	M_NIS_B0100_P0102	FALAGUEIRA - NISA	2823,69
Municipal	M_PSR_B0200_P0201	FOROS ARRÃO - PONTE SÔR	11850,78
Municipal	M_PSR_B0200_P0202	FOROS ARRÃO - PONTE SÔR	4760,65
Municipal	M_PSR_B0400_P0401	PONTE SÔR - TORRE VARGENS	5516,71
Municipal	M_PSR_B0600_P0601	PONTE SÔR - VALE BICA	2216,95
Municipal	M_PSR_B0200_V0201	FOROS ARRÃO - PONTE SÔR	5250,53
Municipal	M_PSR_B0400_V0401	PONTE SÔR - TORRE VARGENS	2785,29

(ii) Transporte regular e transporte flexível.

*Não aplicável*

1.6. Mapa do município com o desenho das rotas (linhas) contratadas e identificação das povoações com mais de 40 habitantes.

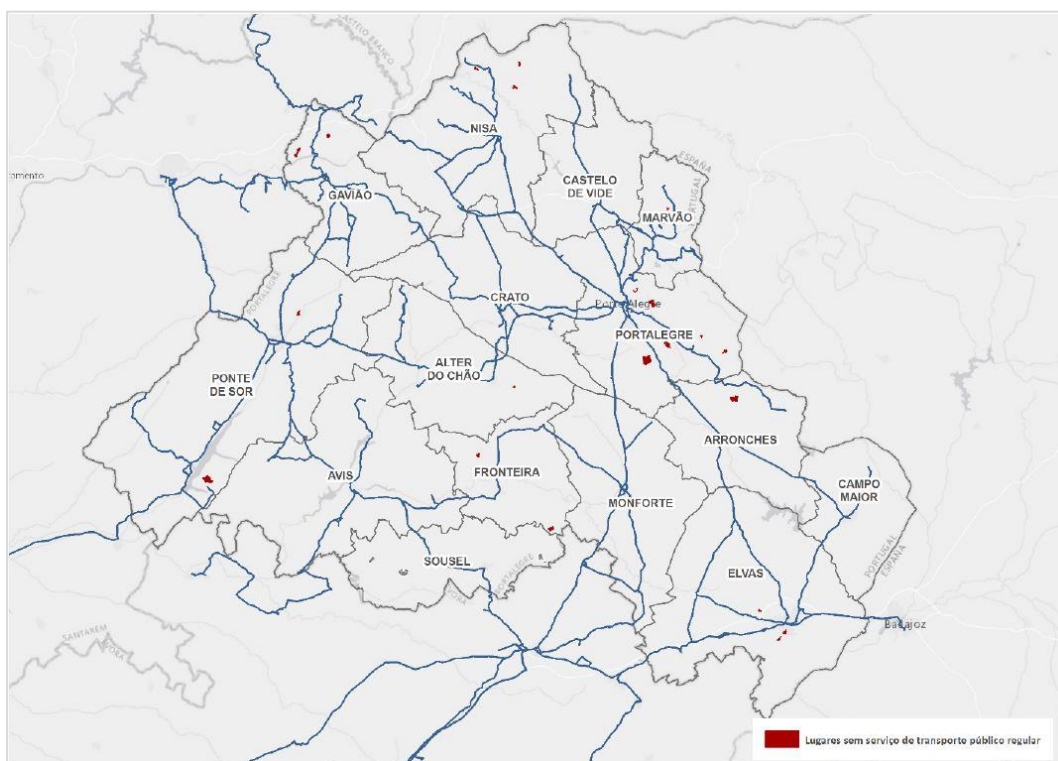


Figura 1 – Lugares com mais de 40 habitantes não servidos pela rede (a azul)

## 2. OFERTA

### 2.1. N.º de linhas exploradas e respetiva extensão.

*Ver ponto 1.5 do relatório*

### 2.2. N.º de circulações:

#### (i) Totais anuais;

- *10752 circulações municipais em 2019*
- *20836 circulações intermunicipais em 2019*
- *5981 circulações inter-regionais em 2019*

(i) Média diária nos dias úteis;

*Sem informação.*

(ii) Média diária nos fins de semana e feriados.

*Sem informação.*

2.3. % da população do município servida por transportes públicos.

*Sem informação.*

2.4. N.º de veículos.km produzidos.

VKM	Municipal	Intermunicipal	Interregional CIMAA	AT Alto Alentejo
<b>Total</b>	204.173	800.131	227.894	<b>1.232.198</b>

2.5. N.º de lugares.km produzidos.

*71.576.890 Totais lugares quilómetro produzidos em 2019.*

2.6. Indicação das opções disponíveis em termos de títulos de transporte, designadamente o preço da bilhética aplicável e em vigor no território:

BILHETE SIMPLES			
INTEIRO		MEIO	
ATÉ:	A PARTIR DE:	ATÉ:	A PARTIR DE:
31-12-2019	01-01-2020	31-12-2019	01-01-2020
1,05	1,05	0,50	0,50
1,45	1,45	0,70	0,70
1,90	1,90	0,95	0,95
2,10	2,15	1,05	1,05
2,20	2,25	1,10	1,10
2,30	2,35	1,15	1,15
2,40	2,45	1,20	1,20
2,60	2,60	1,30	1,30
2,80	2,80	1,40	1,40
2,95	2,95	1,45	1,45
3,20	3,20	1,60	1,60
3,35	3,35	1,70	1,70
3,55	3,60	1,80	1,80
3,80	3,80	1,90	1,90
4,05	4,05	2,00	2,05
4,30	4,30	2,15	2,15
4,35	4,35	2,15	2,15
4,45	4,45	2,25	2,25
4,60	4,60	2,30	2,30
6,20	6,25	3,10	3,10
6,25	6,30	3,10	3,15
6,65	6,70	3,35	3,35
6,70	6,75	3,35	3,35
6,80	6,85	3,40	3,40
7,00	7,05	3,50	3,50
7,15	7,20	3,60	3,60
7,25	7,30	3,65	3,65
7,45	7,45	3,70	3,70
7,55	7,55	3,75	3,75
7,90	7,95	3,95	3,95
7,95	8,00	3,95	4,00
8,05	8,10	4,00	4,05
8,35	8,40	4,20	4,20
8,45	8,50	4,25	4,25
8,60	8,65	4,30	4,30
8,65	8,70	4,35	4,35
8,75	8,80	4,40	4,40
9,20	9,25	4,60	4,60
9,25	9,30	4,60	4,65
9,60	9,65	4,80	4,80
9,65	9,70	4,80	4,85
9,70	9,75	4,85	4,85
9,75	9,80	4,85	4,90
9,85	9,90	4,95	4,95
9,90	9,95	4,95	4,95
10,10	10,15	5,05	5,05
10,40	10,50	5,20	5,25
10,50	10,60	5,25	5,30
10,65	10,70	5,30	5,35
10,75	10,80	5,35	5,40
10,90	10,95	5,45	5,45
11,35	11,40	5,65	5,70
11,95	12,05	6,00	6,00
12,10	12,20	6,05	6,10

CARRÉIRAS AUTOMATIZADAS			
PRÉ-COMPRADOS		TARIFA MOTORISTA	
ATÉ:	A PARTIR DE:	ATÉ:	A PARTIR DE:
31-12-2019	01-01-2020	31-12-2019	01-01-2020
1,145	1,150	2,35	2,35
1,470	1,475	2,35	2,35
1,785	1,790	3,40	3,40
2,295	2,305	4,30	4,30
3,000	3,015	4,50	4,50
3,435	3,450	4,80	4,80
4,190	4,205	4,90	4,95

ESCALÃO KMS	CÓD.	ASSINATURA LINHA
1 - 4	1	28,00
5 - 8	2	40,15
9 - 12	03/04	50,75
13 - 16	5	62,80
17 - 20	6	72,85
21 - 24	7	83,40
25 - 28	8	94,05
29 - 32	9	101,90
33 - 36	10	110,80
37 - 40	11	115,40
41 - 44	12	120,20
45 - 48	13/14	124,95
49 - 52	15	129,25
53 - 56	16	138,00
57 - 60	17	143,65
61 - 80	18/26	148,95
81 - 100	27	150,90
101 - 150	28	152,80

ESCALÃO KMS	CÓD.	60% desconto	25% desconto
1 - 4	1	11,20	21,00
5 - 8	2	16,05	30,10
9 - 12	03/04	20,30	38,05
13 - 16	5	25,10	47,10
17 - 20	6	29,15	54,65
21 - 24	7	33,35	62,55
25 - 28	8	37,60	70,55
29 - 32	9	40,75	76,45
33 - 36	10	44,30	83,10
37 - 40	11	46,15	86,55
41 - 44	12	48,10	90,15
45 - 48	13/14	50,00	93,70
49 - 52	15	51,70	96,95
53 - 56	16	55,20	103,50
57 - 60	17	57,45	107,75
61 - 80	18/26	59,60	111,70
81 - 100	27	60,35	113,20
101 - 150	28	61,10	114,60



### 3. PROCURA

#### 3.1. N.º de passageiros transportados.

Passageiros transportados	Unidades	
Total passageiros transportados	10 <sup>3</sup>	478 773
<b>Serviços municipais/urbanos</b>	10 <sup>3</sup>	272 109
Passageiros transportados - com título tipo Passe/assinatura	10 <sup>3</sup>	217 835
Assinatura Linha Estudante	10 <sup>3</sup>	0
Passe Estudante	10 <sup>3</sup>	184 321
Assinatura Linha Normal	10 <sup>3</sup>	32 687
Passe 4_18@escola.tp	10 <sup>3</sup>	368
Passe sub23@superior.tp	10 <sup>3</sup>	459
Passe Social+	10 <sup>3</sup>	0
Passageiros transportados - com título simples (bihetes, etc)	10 <sup>3</sup>	54 274
Simples e motorista	10 <sup>3</sup>	54 274
Combinados	10 <sup>3</sup>	0
Pré-comprados	10 <sup>3</sup>	0
<b>Serviços Intermunicipais</b>	10 <sup>3</sup>	188 338
Passageiros transportados - com título tipo passe/assinatura	10 <sup>3</sup>	137 741
Assinatura Linha Estudante	10 <sup>3</sup>	0
Passe Estudante	10 <sup>3</sup>	93 660
Assinatura Linha Normal	10 <sup>3</sup>	37 686
Passe combinado	10 <sup>3</sup>	0
Passe intermodal/Andante	10 <sup>3</sup>	0
Navegante	10 <sup>3</sup>	0
Passe 4_18@escola.tp	10 <sup>3</sup>	4 847
Passe sub23@superior.tp	10 <sup>3</sup>	1 548
Passe Social+	10 <sup>3</sup>	0
Passageiros transportados - com título simples (bihetes, etc)	10 <sup>3</sup>	50 597
Simples e motorista	10 <sup>3</sup>	50 597
Combinados	10 <sup>3</sup>	0
Pré-comprados	10 <sup>3</sup>	0
<b>Serviços Regionais/Inter-regionais</b>	10 <sup>3</sup>	18 326

Passageiros transportados - com título tipo Passe/assinatura	10^3	5 749
Assinatura Linha Estudante	10^3	0
Passe Estudante	10^3	2 748
Assinatura Linha Normal	10^3	2 876
Passe combinado	10^3	0
Passe intermodal/Andante	10^3	0
Navegante	10^3	0
Passe 4_18@escola.tp	10^3	125
Passe sub23@superior.tp	10^3	0
Passe Social+	10^3	0
Passageiros transportados - com título simples (bilhetes, etc.)	10^3	12 577
Simple e motorista	10^3	12 577
Combinados	10^3	0
Pré-comprados	10^3	0

### 3.2. N.º de passageiros.km transportados.

*Total de passageiros transportados: 478 773*

*Km Realizados: 192 084*

### 3.3. Taxa de ocupação média anual da frota.

*Sem informação*

### 3.4. Taxa de fraude detetada.

*Sem informação*

## 4. MATERIAL CIRCULANTE (FROTA)

A Comunidade Intermunicipal do Alto Alentejo não dispõe esta informação detalhada para a nut III alto Alentejo, a informação que dispomos refere-se à totalidade na nut II Alentejo onde opera o operador rodoviária do Alentejo. Neste sentido, as respostas que damos no presente relatório referem-se aos valores totais do operador dividido pelas quatro nuts onde opera (Alto Alentejo, Alentejo Central, Baixo Alentejo e Alentejo Litoral) podendo não corresponder à total realidade.

4.1. Número de veículos da frota:

*313 autocarros – estimativa de igual forma de 78 autocarros por nut III.*

(i) Tipo de combustível; *Gasóleo*

(ii) Por norma ambiental EURO; *EURO II*

(iii) Com e sem acessibilidade a pessoas com mobilidade condicionada; *sem informação*

(iv) Por lotação. *Lotação média de 50 lugares*

4.2. Idade média da frota: *14,7 anos*

**5. INDICADORES ECONÓMICO-FINANCEIROS**

5.1. Receitas tarifárias anuais por título de transporte.

Receitas tarifárias reportadas no âmbito dos <b>Serviços Municipais/Urbanos</b> de transporte de passageiros	Unidades	
<b>Total de receita tarifária (s/IVA)</b>	10 <sup>3</sup> euros	636 561
Receita de títulos tipo Passe /assinatura	10 <sup>3</sup> euros	533 772
Assinatura Linha Estudante	10 <sup>3</sup> euros	0
Passe Estudante	10 <sup>3</sup> euros	463 413
Assinatura Linha Normal	10 <sup>3</sup> euros	68 682
Passe 4_18@escola.tp	10 <sup>3</sup> euros	380
Passe sub23@superior.tp	10 <sup>3</sup> euros	593
Passe Social+	10 <sup>3</sup> euros	0
Compensações Tarifárias (s/IVA)	10 <sup>3</sup> euros	704
Passe 4_18@escola.tp	10 <sup>3</sup> euros	349
Passe sub23@superior.tp	10 <sup>3</sup> euros	355
Receita de títulos simples (bilhetes, etc)	10 <sup>3</sup> euros	102 789
Simples e motorista	10 <sup>3</sup> euros	102 789

Receitas tarifárias reportadas no âmbito dos <b>Serviços intermunicipais</b> de transporte de passageiros	Unidades	523 590
<b>Total de receita tarifária (s/IVA)</b>	10 <sup>3</sup> euros	590 265
Receita de títulos tipo Passe /assinatura	10 <sup>3</sup> euros	445 311

Assinatura Linha Estudante	10 <sup>3</sup> euros	0
Passe Estudante	10 <sup>3</sup> euros	291 316
Assinatura Linha Normal	10 <sup>3</sup> euros	132 816
Passe 4_18@escola.tp	10 <sup>3</sup> euros	8 133
Passe sub23@superior.tp	10 <sup>3</sup> euros	3 521
Passe Social+	10 <sup>3</sup> euros	0
Compensações Tarifárias (s/IVA)	10 <sup>3</sup> euros	9 525
Passe 4_18@escola.tp	10 <sup>3</sup> euros	7 192
Passe sub23@superior.tp	10 <sup>3</sup> euros	2 333
Receita de títulos simples (bilhetes, etc)	10 <sup>3</sup> euros	144 954
Simple e motorista	10 <sup>3</sup> euros	144 954

5.2. Gastos totais da Autoridade de Transporte com o serviço público de transporte de passageiros, por contrato, discriminando a seguinte informação:

- (i) Compensações por obrigações de serviço público;
- (ii) Remuneração pela prestação do serviço público;
- (iii) Compensações tarifárias (por ex. 4\_18, Sub\_23, Social+);
- (iv) Outros subsídios à exploração;
- (v) Outros gastos.

*Durante o ano de 2019 não foram atribuídas compensações à exploração do serviço público ao Operador.*

5.3. Valor do investimento da Autoridade de Transporte no âmbito do serviço público de transporte de passageiros:

- (i) Em material circulante; *Não aplicável*
- (ii) Outros investimentos. *Não aplicável*

## 6. QUALIDADE E SEGURANÇA

6.1. Índice de regularidade (IR).

*Sem informação*

6.2. Índice de pontualidade (IP5).

*Sem informação*

6.3. Resumo dos resultados do último inquérito de satisfação realizado aos passageiros e potenciais passageiros.

*Sem informação disponível*

6.4. Atendimento ao público: formas e locais de atendimento (físicos, telefónicos, online), pontos de vendas de bilhetes, aplicações informáticas.

*Dentro da área de intervenção da CIMAA existem 3 terminais, nomeadamente Portalegre, Elvas e Ponte Sor. Para além disso existe o atendimento por telefone e via e-mail todas as informações constam no site do Operador. As formas de vendas de títulos são nos autocarros, apenas o carregamento de passe pode ser feito nos postos físicos.*

6.5. N.º de acidentes de viação (safety), por tipo de acidente.

*% sinistralidade (nº de serviços com ocorrência/nº de serviços total e (nº de acidentes / km percorrido)*

*0,1372% e 0,0027%*

6.6. N.º de incidentes de segurança (security)

*Indicadores de segurança (nº de ocorrências / passageiro transportado) - 0,0000789*

## 7. SUSTENTABILIDADE

7.1. Emissões de gases com efeito de estufa (GEE) associado à prestação do serviço de transporte de passageiros.

*Sem informação disponível*

7.2. Consumo anual de energia, por fonte de energia (gasóleo, GPL, gás natural, eletricidade e outros).

*Sem informação disponível*